

**Очаг бактериологического поражения,  
карантин и обсервация**



**Очагом бактериологического заражения** является территория, подвергшаяся непосредственному воздействию бактериальных средств, создающих источник распространения инфекционных заболеваний и отравлений, вызывающих поражение людей.



**Очаг бактериологического заражения характеризуется видом примененных бактериологических средств, количеством пораженных людей, животных, растений, продолжительностью сохранения поражающих свойств возбудителей болезней.**



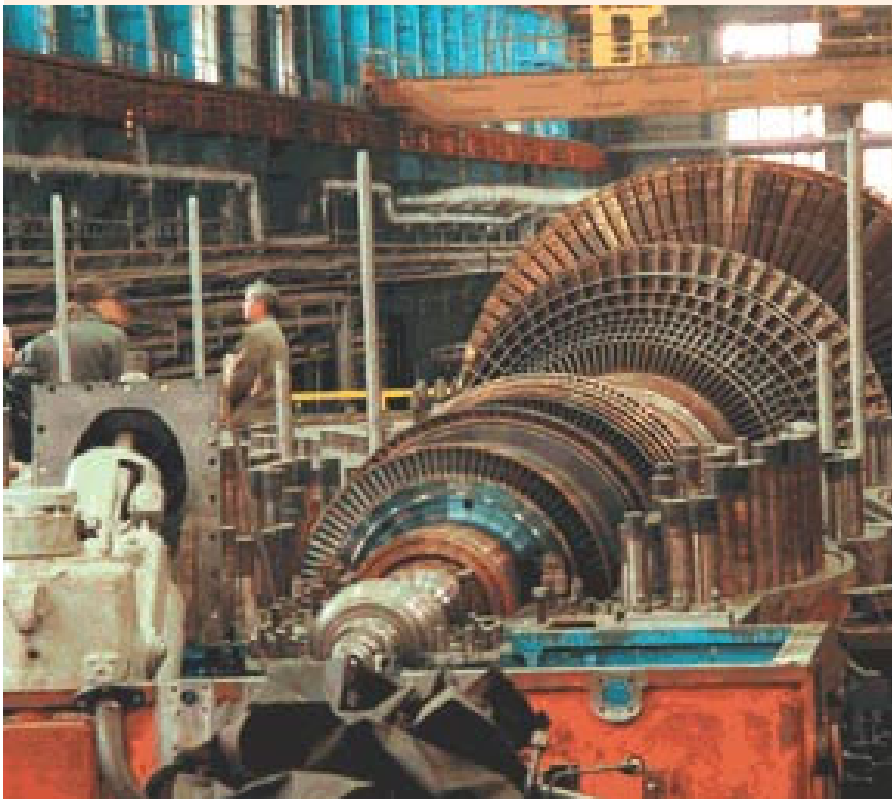
**Для предотвращения распространения инфекционных болезней, локализации и ликвидации зон и очагов бактериологического поражения устанавливаются карантин и обсервация.**

# КАРАНТИН ПТИЧИЙ ГРИПП

**Карантин** - это система мероприятий, проводимых для предупреждения распространения инфекционных заболеваний из очага заражения и для ликвидации самого очага.



**Вокруг очага устанавливается охрана, запрещаются въезд и выезд, а также вывоз имущества.**



**На территории, где введен карантин, прекращается работа всех предприятий и учреждений, кроме тех, которые имеют особо важное значение для экономики или для обороны.**



**Прекращается работа учебных заведений, школ, детских учреждений, рынков и др.**





**Обсервация** - это специальные мероприятия, предотвращающие распространение инфекции в другие районы.



**Эти мероприятия включают: максимальное ограничение въезда и выезда, а также вывоза из очага имущества без предварительного обеззараживания и разрешения эпидемиологов; усиление медицинского контроля за питанием и водоснабжением и другие мероприятия.**



**В очаге бактериального заражения проводятся профилактические и санитарно-гигиенические мероприятия, санитарная обработка и дезинфекция.**